

Hallo, ich bin Max!

Ich hoffe, die Rätsel haben dir Spaß gemacht!

Möchtest du nun wissen,
ob alles richtig ist?
Auf unserer Internetseite

www.knobelini.de

findest du die Lösungen.
Dort kannst du auch das nächste
Rätselheft anfordern.



Das Hoch-Begabten-Zentrum Rheinland

Das Hoch-Begabten-Zentrum hilft jungen Menschen, deren Familien und bestehenden Bildungseinrichtungen im „Finden und Fördern“ besonderer Begabungen. Unser Beratungsangebot steht allen Interessenten offen, die Fragen rund um das Thema Begabung haben oder Unterstützung bei vorhandenen oder sich anbahnenden (Schul-)Problemen benötigen. Dank einer Sozialklausel können unsere Förderangebote von jedem in Anspruch genommen werden.

Das Team aus engagierten und hochqualifizierten Diplom-Psychologinnen und Diplom-Psychologen freut sich darauf, Sie kennenzulernen!

Hoch-Begabten-Zentrum Rheinland gGmbH
Schützenstr. 25
50321 Brühl
Tel.: 02232 50101-0
www.hoch-begabten-zentrum.de



Hoch-Begabten-Zentrum
Rheinland

Erkennen | Entfalten | Fördern

Wir sind für Sie da!

Sparen ist einfach...



www.ksk-100pro.de

...wenn man regelmäßig mit
100pro-Sparsammelmarken und
tollen Überraschungen belohnt wird.



Kreissparkasse
Köln

Knobelini



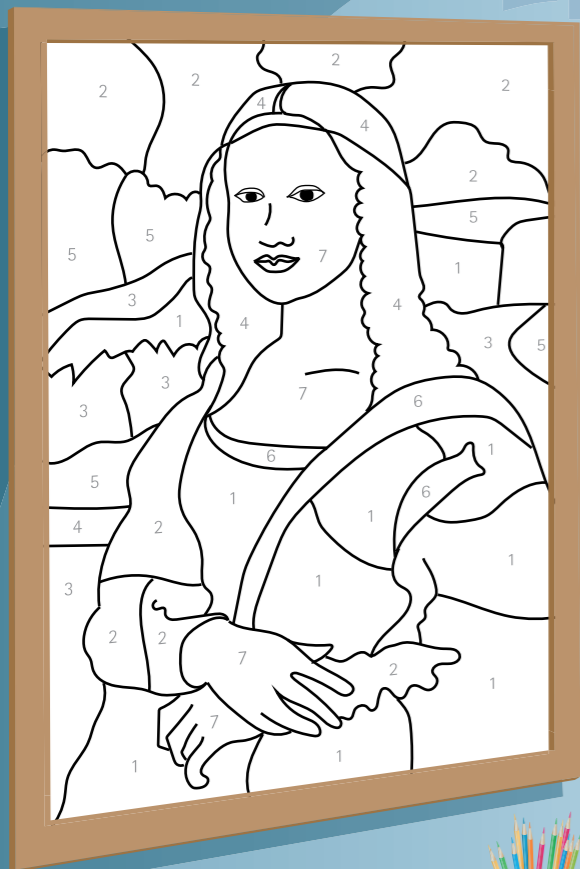
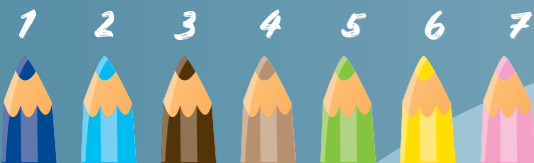
Das HBZ Rätselheft



Hoch-Begabten-Zentrum
Rheinland

8

Malen nach Zahlen



Die Händeschüttler

Eine vierköpfige Familie kauft dem Künstler Max Ernst eine seiner Skulpturen ab. Nach dem Verkauf schütteln sich der Künstler und die Familie vor Freude alle gegenseitig die Hände. Wie viele Handschläge werden insgesamt ausgetauscht?

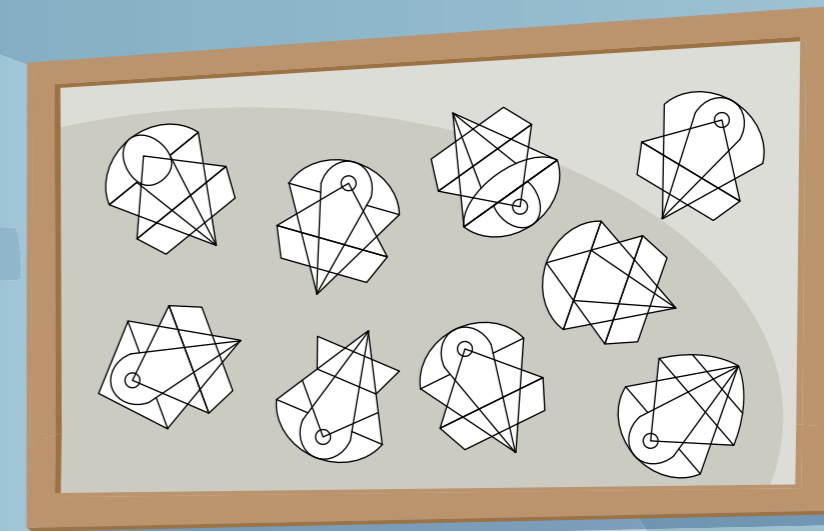
Dalí - Uhren

Vier Uhren zeigten die gleiche Uhrzeit an, als sie verkauft wurden. Sie liefen jedoch unterschiedlich lange bis sie stehen blieben: eine Uhr lief genau 36 Stunden, eine andere 31 Stunden, eine 23 Stunden und eine weitere setzte schon nach 16 Stunden aus. In der Abbildung kannst du sehen, bei welchen Uhrzeiten die Uhren stehen blieben. Zu welcher Zeit wurden alle vier Uhren aufgezogen?



Mosaik

Alle Mosaik des Künstlers Friedensreich Hundertwasser sind unterschiedlich. Doch sein Schüler hat eines davon genauso nachgelegt. Findest du die beiden gleichen Mosaik?



MAREL	→	_____
BERAF	→	_____
INSPEL	→	_____
LATTEPE	→	_____
DANWEILN	→	_____
KLURSTUP	→	_____
FASTELEIF	→	_____

In den Wörtern wurden die Buchstaben vertauscht. Findest du die richtigen Begriffe?

